



SYPEMI

LES PROFESSIONNELS DU FACILITIES MANAGEMENT



@Sypemi_FM



@Sypemi

Membre de



FÉDÉRATION
DES
SERVICES
ÉNERGIE
ENVIRONNEMENT



5 SEPTEMBRE 2019



SYPEMI

Table-ronde





PERFORMANCE



TASK ANALYSIS



EFFICIENCY



USABILITY

Quelles sont les conditions à la réussite du FM connecté 4.0 ?

LES PROFESSIONNELS DU FACILITIES MANAGEMENT

Membre de





5 SEPTEMBRE 2019



Odile FAUCHEUX LAFFON

Chef de Projet Immobilier
EDVANCE, Groupe EDF



Benjamin LEPINEUX

Chef de Projet BIM & Smart Buildings
ENGIE Cofely

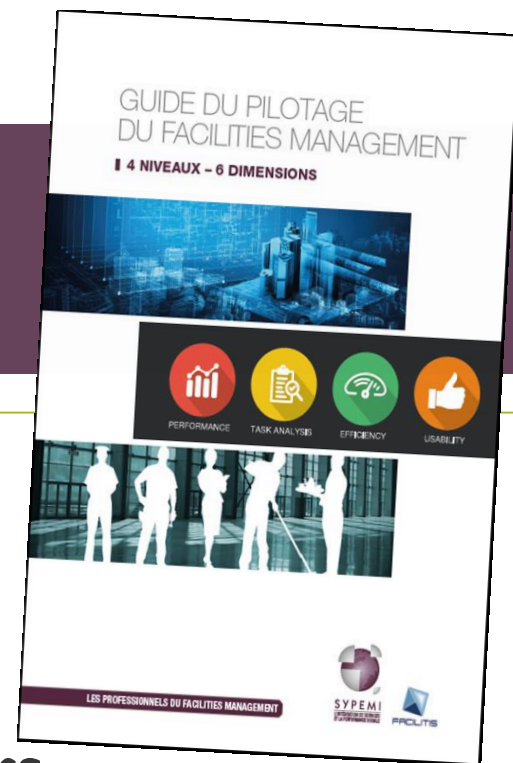


Mathieu RIGAUD

Responsable Programme TwinOps et Innovation BIM
VINCI Facilities

LE SYPEMI, C'EST...

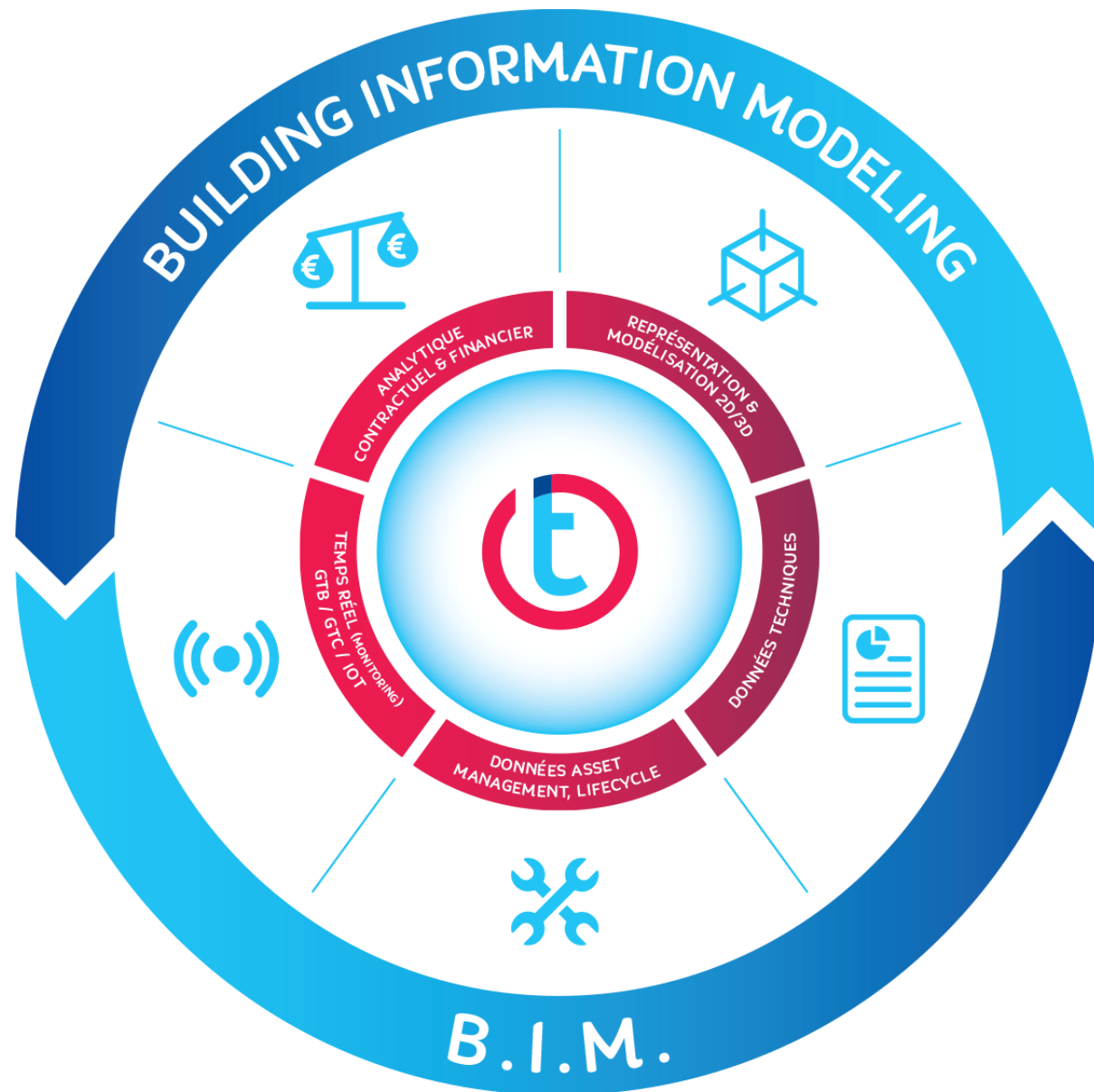
- **22** entreprises adhérentes
 - > 85 % des acteurs du marché (en volume)
 - 6 Md € de CA (estimation) – 60.000 collaborateurs
 - Membre de la FEDENE, Fédération des Services Energie Environnement
-
- Des publications de références à retrouver sur **www.sypemi.com**
 - Présent sur les réseaux sociaux



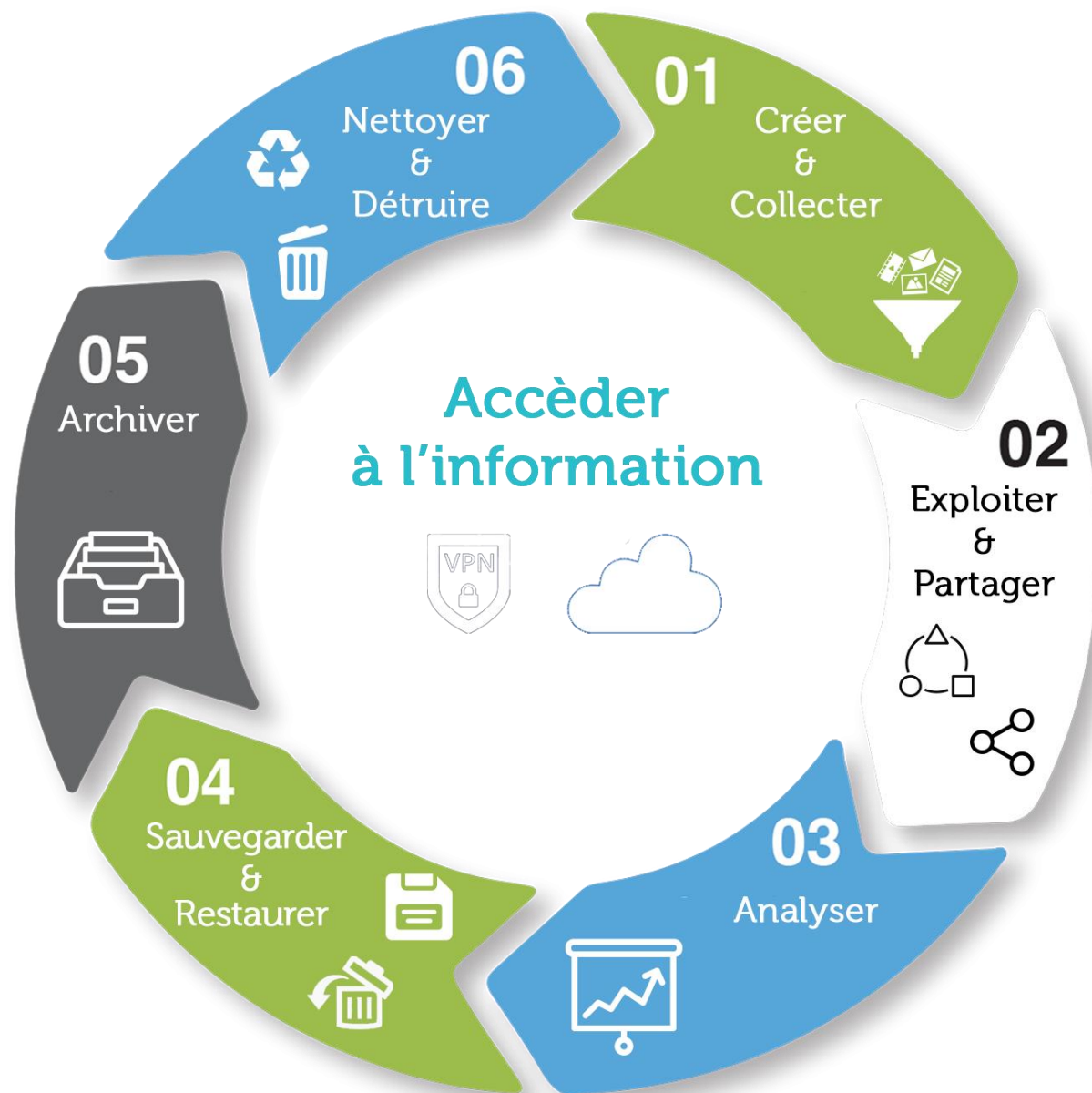
QUELLES SONT LES CONDITIONS A LA REUSSITE DU FM CONNECTE 4.0 ?



1. Une responsabilisation de l'écosystème (chaîne de responsabilités)
2. Création d'un référentiel commun sur le nommage
3. Création de valeur et ROI partagé (exploitant / occupant / propriétaire)

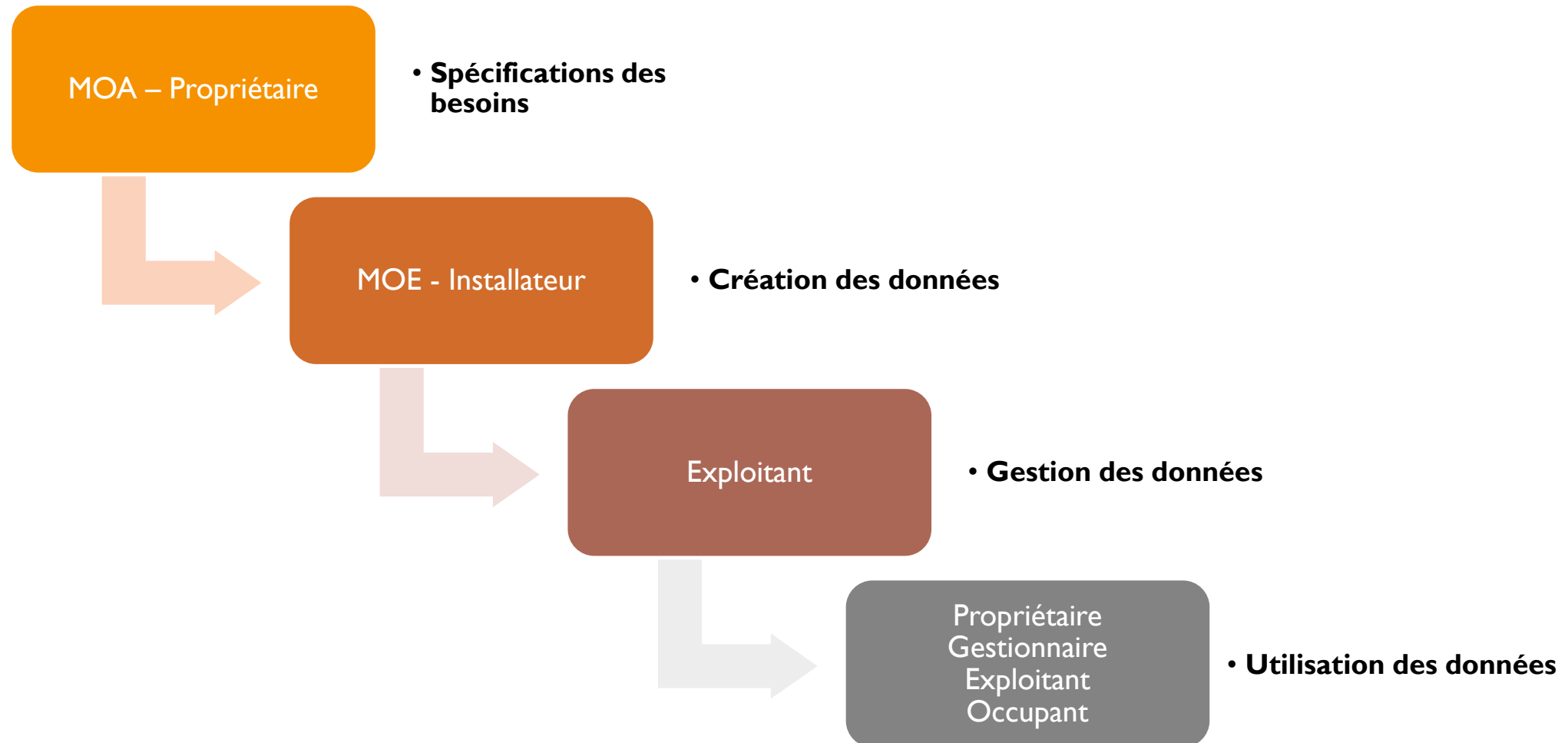


I/ UNE RESPONSABILISATION DE L'ÉCOSYSTÈME



I/ UNE RESPONSABILISATION DE L'ÉCOSYSTÈME

I/ UNE RESPONSABILISATION DE L'ÉCOSYSTÈME



2/ LES RÉFÉRENTIELS : UNE NÉCESSITE POUR VALORISER LA DONNÉE



Les données sont d'ores-et-déjà disponibles, mais difficilement valorisables...



- Avoir accès aux données est une chose, les rendre utiles et opérationnelles, « smart », en est une autre
 - Le nombre, la diversité et le type des données ne font que croître,
 - Les données sont stockées dans des silos (chaque système en est un),
 - Les formats des données sont incompatibles entre eux et sans passerelle,
 - Les conventions de nommage des données sont inexistantes ou non standards,
 - Le nombre des caractéristiques disponibles pour décrire une donnée est insuffisant

2/ LES RÉFÉRENTIELS : UNE NÉCESSITÉ POUR VALORISER LA DONNÉE

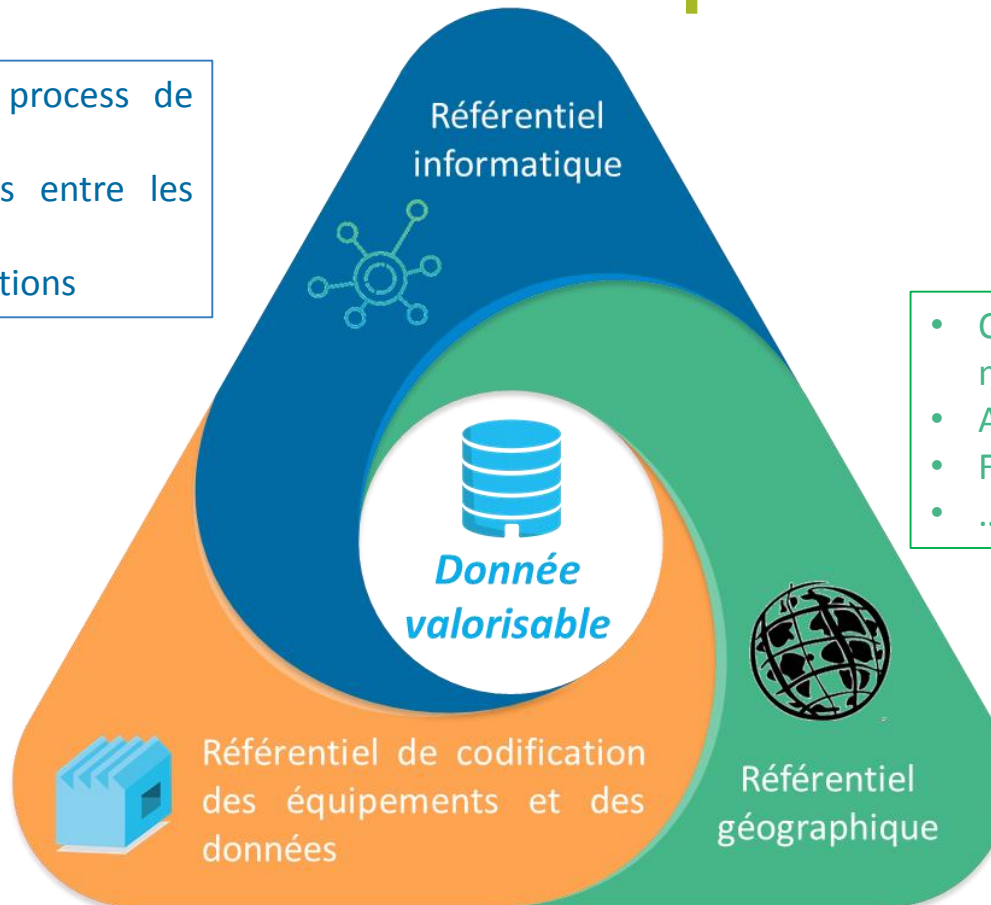


... sans la prise en considération de 3 briques essentielles

Utilisation d'un ID unique et d'un process de gestion de données pour :

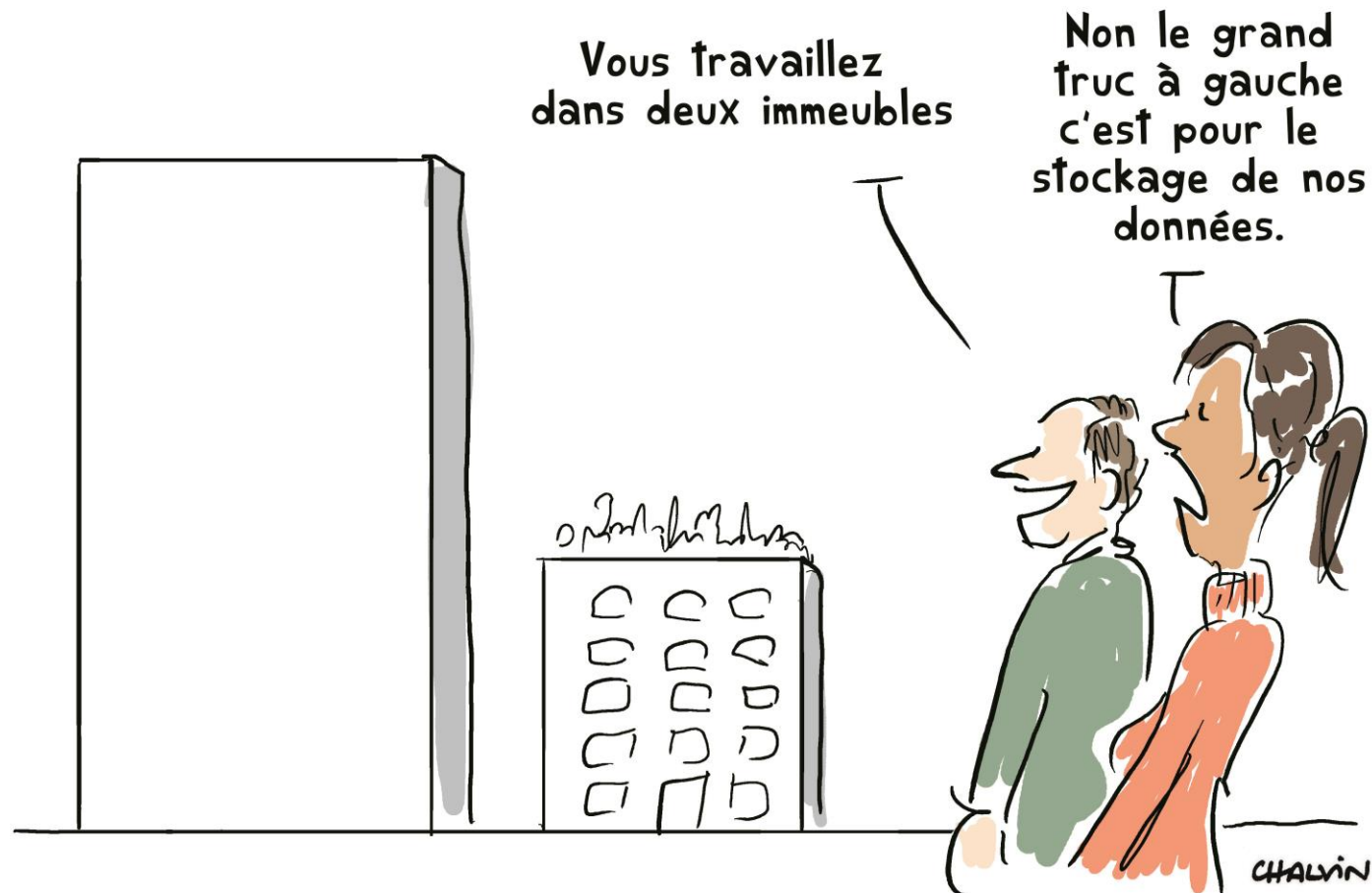
- Faciliter les échanges de données entre les différents SI
- Faciliter les mises à jour des informations

- Organiser les informations du projet (pour les valoriser par la suite !)
- Fournir une structure et enrichir les bases de données
- Décrire les composants/installations d'un ouvrage ou les données qui y transitent
- Faciliter les échanges de données

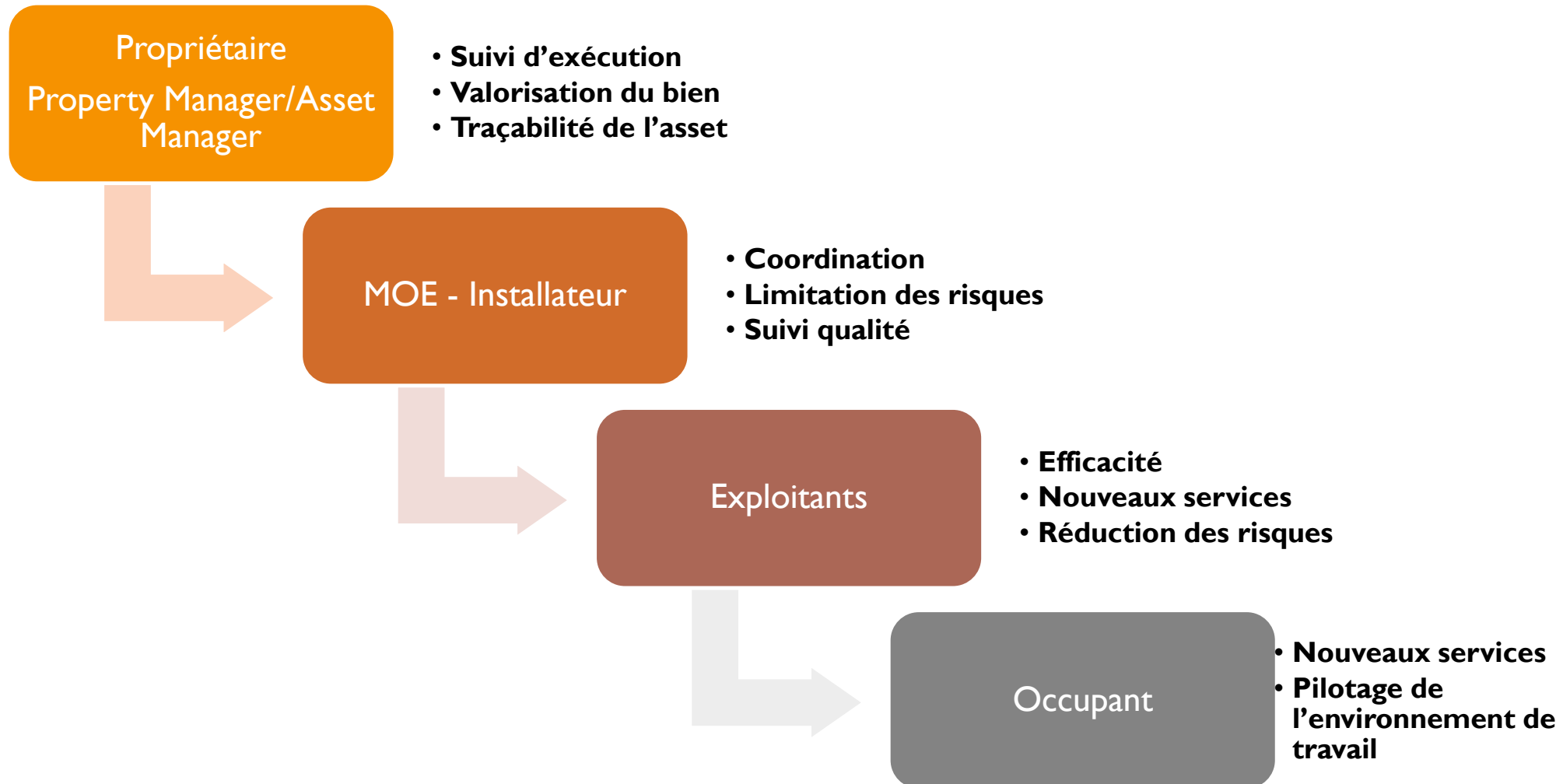


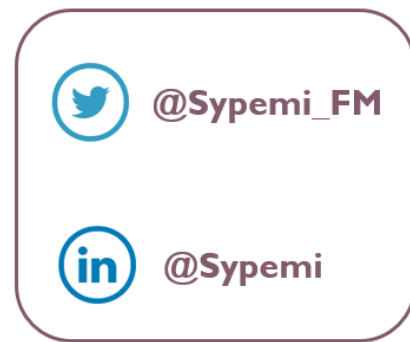
- Compilation cohérente des maquettes numériques
- Analyses énergétiques adaptées
- Faciliter la gestion patrimoniale
- ...

2/ LES RÉFÉRENTIELS : UNE NÉCESSITÉ POUR VALORISER LA DONNÉE



3/ CRÉATION DE VALEUR ET ROI PARTAGÉ





5 SEPTEMBRE 2019

MERCI DE VOTRE ATTENTION !



SYPEMI

Table-ronde





PERFORMANCE



TASK ANALYSIS



EFFICIENCY



USABILITY

Quelles sont les conditions à la réussite du FM connecté 4.0 ?

LES PROFESSIONNELS DU FACILITIES MANAGEMENT

Membre de

