

# IntentPlatform :

## Une nouvelle manière d'opérer des services dans les immeubles.



---

Achille gère un parc immobilier.

Optimiser ses coûts  
d'exploitation.



Attirer de nouveaux  
clients.

Améliorer sa  
relation avec l'occupant.

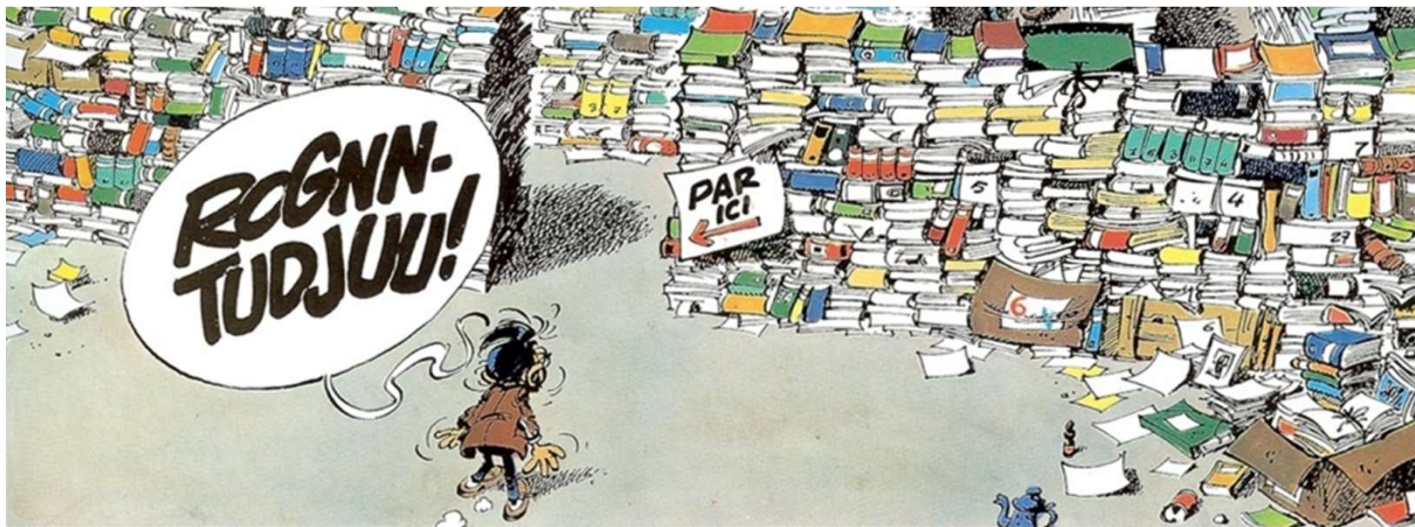
Attirer et garder les  
talents.

**C'est décidé : il doit devenir opérateur de services !**

## Petit état des lieux de la situation...

Aucune maîtrise  
de l'information.

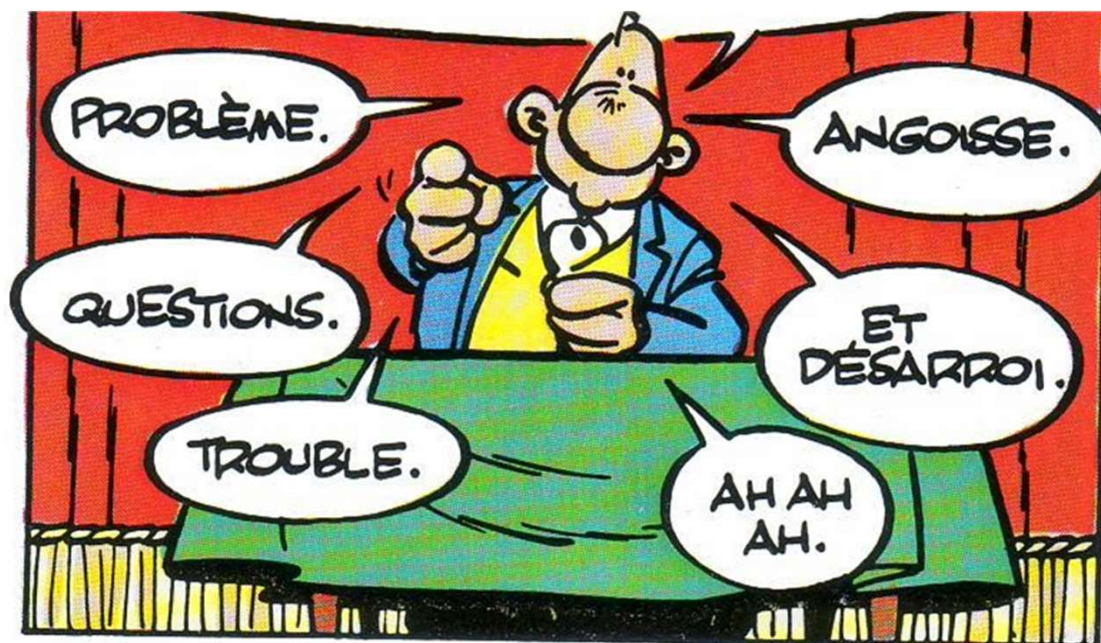
Offre de services peu  
différenciée.



Nombreux  
dysfonctionnements.

Marge de manoeuvre et  
d'innovation limitée.

Alors là, Achille se dit...



---

## Si seulement je pouvais...

Superviser en temps réel  
tous mes services.

Rendre la donnée  
accessible à toutes les  
parties prenantes  
(collaborateurs, clients,  
partenaires)



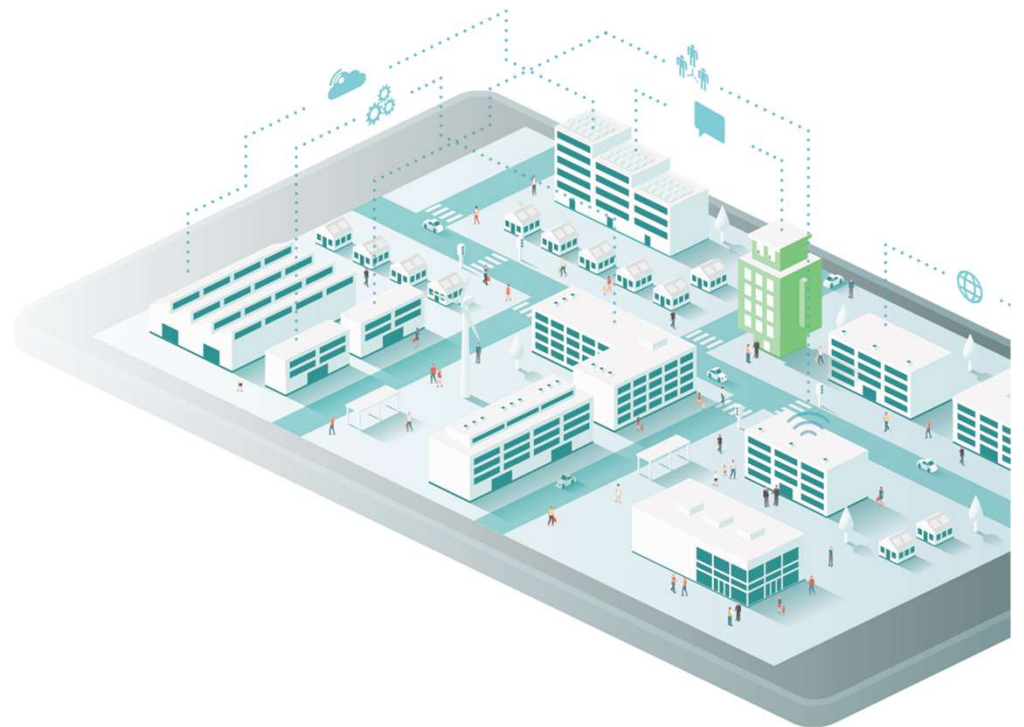
Personnaliser les niveaux  
de service en fonction des  
clients ou des immeubles.

Intégrer facilement  
n'importe quel nouveau  
partenaire à mon offre.



**Des immeubles plus performants et plus attractifs, en facilitant le cycle de vie de tous les services, grâce à une plateforme connectée à votre écosystème.**

<https://www.intent.tech>



Une offre complète pour initier votre stratégie de services.



**IntentPlatform : hub de service  
management et ses APIs**

<http://developers.intent-technologies.eu>



**Apps web et mobile pour  
superviser vos services**



**Écosystème de services connectés  
IntentReady**



**Des partenaires  
pour faciliter votre projet**

## IntentPlatform facilite le cycle de vie des services.

### Provisionnement

Je partage et tiens à jour le périmètre du contrat (patrimoine, équipements, occupants, liste de prestations et niveaux de services).

Je centralise et diffuse la liste des prestations et niveaux de service.

Je sécurise la diffusion et l'historisation de mes données (durée, périmètre).

### Exploitation

J'accède à des données fiables en quelques clics via une plateforme unique.

Je suis notifié des évènements qui m'intéressent et je peux contribuer.

J'accède à tous mes indicateurs, je personnalise mon reporting facilement.

### Personnalisation

Je personnalise tous les éléments de la plateforme (champs, alertes, indicateurs, droits, accès, etc.)

Je profite d'APIs standardisées pour intégrer la plateforme dans mon SI.

Je bénéficie d'un écosystème d'intégrations natives.



## Plus de 120 services connectés à ce jour

Fournisseurs de services



Objets Connectés



Editeurs de logiciels



Opérateurs M2M / IoT



A ce jour, plus de 120 produits et services intégrés.

<https://intent.tech/ecosysteme-connecte/>



## Déjà 34 millions de m2 sur IntentPlatform



## Achille est content !

1 à 2% de gain de productivité sur les coûts d'exploitation du patrimoine.

Co-construction des marchés et périmètres de prestations.



Evolution des modes de travail  
Ex : Groupe 3F

Offres innovantes  
Ex : Cockpit Nexity PM

Commencez dès aujourd'hui :

<https://intent.tech>

